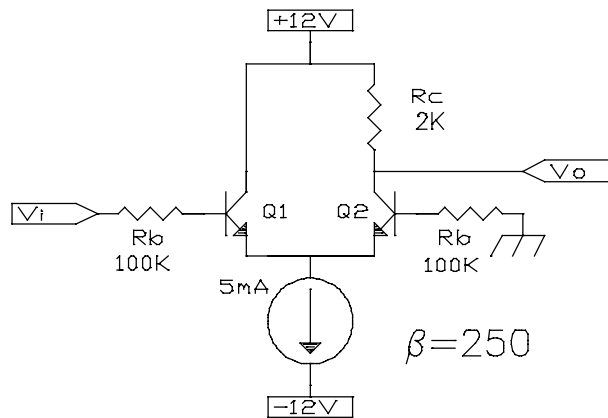
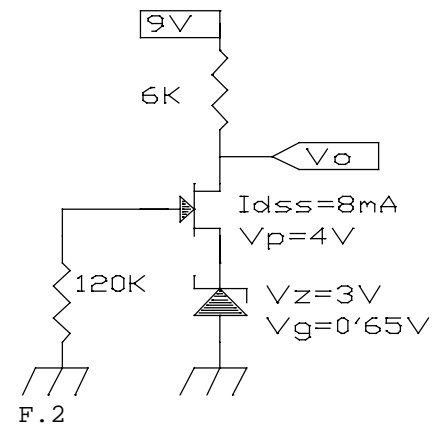


Extraordinario de diciembre :

1. En el circuito F.1 calcule la tensión de salida V_o cuando la tensión de entrada (V_i) tiene los valores de +1V y de -1V. ($V_{BE-activa}=0'65V$)



F.1

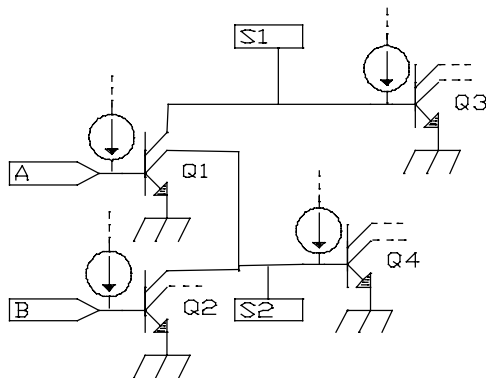


F.2

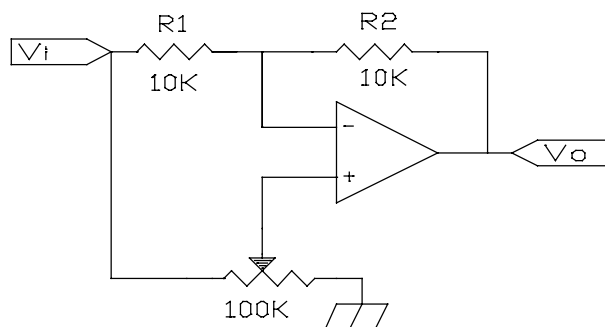
2. Calcule la tensión de salida V_o en el circuito F.2.

$$\text{JFET en saturación : } I_{DS} = I_{DSS} [1 - V_{GS}/(-V_p)]^2$$

3. En la puerta lógica mostrada en F.3, razone los estados de los transistores y el valor lógico de las salidas S1 y S2, para todas las posibles entradas.



F.3



F.4

4. En F.4 halle el valor de la tensión de salida (V_o) cuando el potenciómetro se encuentra en sus posiciones extremas.