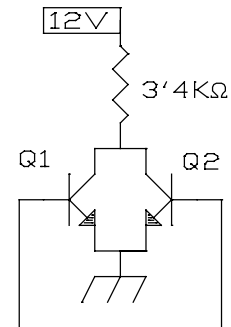
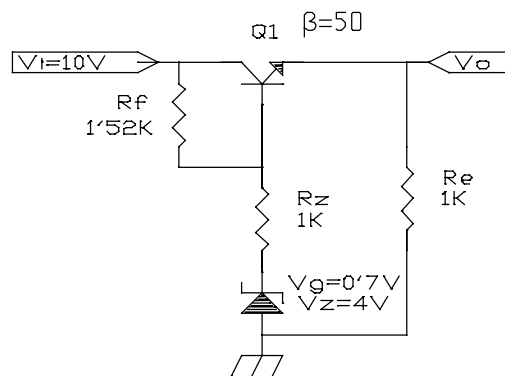


1. Razone el estado de operación de los transistores Q1 y Q2 ($\beta_1=\beta_2=50$):



2. Calcule V_o y el punto de operación del transistor bipolar de la figura:

$$V_{BE \text{ activa}} = 0.7V$$



3. Calcule el punto de operación del JFET de canal N :

En saturación :

$$I_{DS} = I_{DSS} [1 - V_{GS}/(-V_P)]^2$$

